

## Penefiti o suiga ua faatulai atu



E faaitiitia ai tagata malilii ma manu'aga ogaoga



E saogalemu ai le savavali pe vili uila a tamaiti i le aoga



O penefiti i le itu tau agafesootai ma le itu tau tupe e ono sefe ai le \$4.53miliona i le soifua e sefe mai, ma le \$0.5miliona i se manu'aga ua taofia mai ai



E saogalemu ma talafeagai le saosaoa faatapulaa ua iai, e fetai mo tulaga o loo iai auala



I auala ia ua suia ai le saosaoa faatapulaa i le aso 30 Iuni 2020, ua tuuaitiitia i le 67% le aofai o tagata na malilii ai, pe a faatusa i se tuufaatauga o le aofai na iai i le lima tausaga muamua atu.

## Itu faaletonu



O le a uumi atu taimi e faimalaga ai nisi taavale, i le ititi ifo i le 1-2 minute i le tele o taimi

Mo le silia i le 90% o auala ua matou faatulai atu ai suiga, o le toatele lava o avetaavale ua matuā lemu lava le aveina o latou taavale nai lo le saosaoa faatapulaa lea e iai i le taimi nei, talu ai le tulaga o loo iai auala.

## Vision Zero

O loo faaaogā e le Auckland Transport le polokalame o le Vision Zero mo le saogalemu i luga o auala. Lona uiga o loo matou tauivi ina ia oo atu i le 2050 ua matuā leai ni soifua e ma'umau poo ni manu'aga ogaoga e mafua mai a tatou auala o femalagaa'iga. Faamautinoa o loo saogalemu ma talafeagai le saosaoa faatapulaa i luga o tatou auala ma lagolagoina ai a matou sini i le Vision Zero.



36 tagata malilii i auala o Aukilani i le 2020



489 tagata na oo i manu'aga ogaoga i le 2020

## Fai mai sou manatu, o loo matou faalogologo atu

E tāua le faaleleia o le saogalemu ma le sologa lelei o auala o femalagaa'iga. Matou te lē faama'imauiina se taimi pe a matou iloa ane e lē o saogalemu ma lē talafeagai ni saosaoa faatapulaa o iai. Talu ai o oe lea e te fealua'i i lau taavale i luga o auala nei ma iai lou silafia i nei auala, e mafai la ona e fesoasoani mai i la matou galuega ina ia faamautinoa e matou te faia le faaiuga silisili ona lelei.

## E mafai e sou finagalo faaalua ona telē sona aafiaga:

- I le saosaoa faatapulaa e matou te faatulagaina
- I le vaega o le auala e matou te faia i ai se suiga
- Pe iai nisi ālafua e tatau ona faatino, pe faapooipo i ai, nai lo le tau ina suia le saosaoa faatapulaa i nisi o auala.

## Ina ia fai sou manatu, agai i le: [AT.govt.nz/haveyoursay](https://www.at.govt.nz/haveyoursay)

Afai o faigata iā te oe ona faatumu mai le form i luga o le initaneti, pe te manao e te agai sa'o e faaali ou manatu i se tagata o le AT, faamolemole e vili mai i le 09 355 3553 pe imeli matou i le [ATSpeedProgramme@AT.govt.nz](mailto:ATSpeedProgramme@AT.govt.nz)

## Faao mai sou finagalo ia lē silia le aso 3 Aperila 2022

## Auai mai iā matou seminā i luga o le upega tafailagi

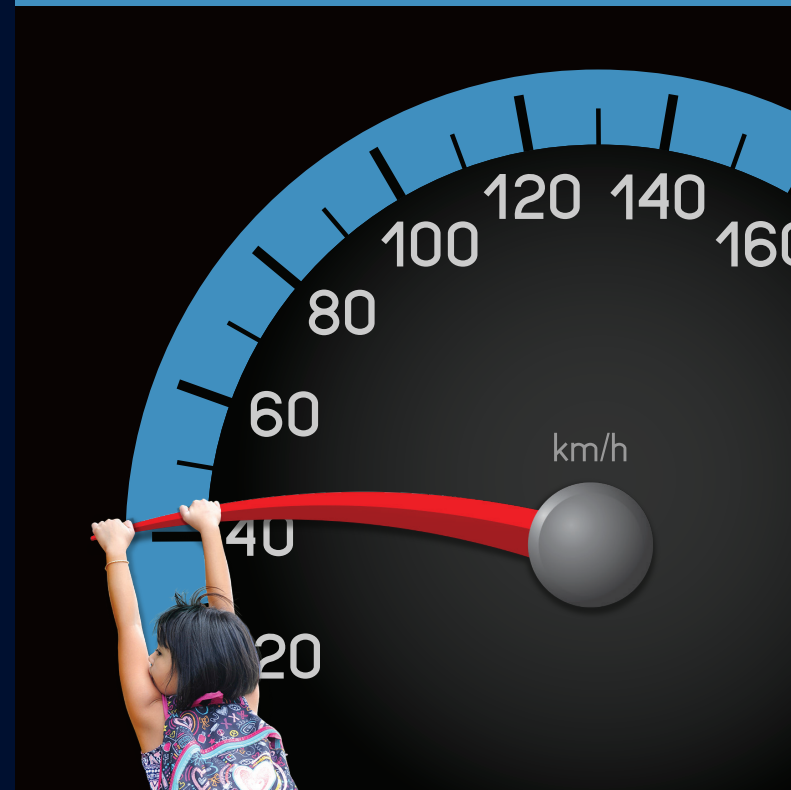
Ina ia puipuia pea tagata i le taimi o le Covid-19, o lea ua faasee ai e faatino i luga o le initaneti a matou polokalame ia e fuafua e faaaogā fua ai e soo se tasi.

Ua matou faatulaga le tele o ni seminā i luga o le upega tafailagi ina ia e silafia atili ai faamatalaga e uiga i lafo ua faatutū atu ma fai mai ai ni fesili i le vaega o le a feagai ma le poloketi.

Mo faamatalaga i le galuega, faamolemole tagai i le [AT.govt.nz/haveyoursay](https://www.at.govt.nz/haveyoursay) pe scan le QR code.



## Faaali sou manatu



# Suiga ua faatulai atu mo le saosaoa faatapulaa

## Polokalame o le Saosaoa Saogalemu - Vaega 3

Faao mai sou finagalo ia lē silia le aso 3 Aperila 2022



O le polokalame o le Safe Speed a le Auckland Transport, o se vaega o se fuafuaga faataatia ua tuu faatasia mo le saogalemu i luga o auala (Road to Zero) i le atunuu atoa. O le faamoemoega ina ia saogalemu auala i Aotearoa Niu Sila, ina ia leai se isi e maliu pe faamanu'alia ogaoga i luga o tatou auala tetele.

## O le ā le mea lea e tupu?

O loo faatula'i atu e le AT le faatulaga o nisi saosasaoa fou faatapulaa i le silia ma le 1,600 auala i vaega eseese o Aukilani.

O nei suiga o le a sili ona faamalositia i auala e lalata i aoga, ae faaogā foi i marae i nuu maotua, o auala i nuu maotua e tele ina tutupu ai faalavelave, o taulaga faatau ma nisi o auala o loo nofoia e tagata i Manurewa.

E tele auala i le Tāmaki Makaurau e lē saosasaoa o fetau i saosasaoa faatapulaa i luga o na auala ma le tulaga o loo iai auala, ua mafua ai le faamanu'alia pe maliluu ai tagata Aukilani i luga o tatou auala.

## O ā auala o le a aafia i leni suiga?

Atonu o le auala lena e te nofo ai, poo auala o loo e femalagaa'i ai atonu o le a aafia i suiga ia o loo faatulai atu mo le saosasaoa faatapulaa. O auala nei o loo matou faatulai atu ai suiga i saosasaoa faatapulaa:



### Auala e lalata i aoga

E tusa ma le 980 auala e lalata i aoga e 82 i totonu o Aukilani



### Auala i totonu o taulaga faatau

Taulaga faatau i Takapuna, Devonport ma Glen Innes



### Auala i nuu i tua

E tusa ma le 415 auala i nuu i tua E aafia ai vaipanoa e pei o Āwhitu Peninsula, Waitākere, Okura, Stillwater, Waiwera ma Whenuapai



### Auala i vaipanoa o loo nofoia e tagata

58 auala i Manurewa



### Faatalosaga mai tagata lautele

E tusa ma le 41 auala aemaise lava i Ponsby and Rodney



### Marae

18 auala e latalata i marae e 8

## Vaipanoa o loo faatulai atu ai ni suiga i saosasaoa faatapulaa

O suiga o loo faatulai atu e aafia ai le silia ma le 113 pitonuu o le itumalo, i totonu o vaipanoa o komiti faafoe o puleganuu e 20.

Pe a e fia silafia poo ā auala o loo matou faatulai atu suiga i saosasaoa faatapulaa, tagai i le [AT.govt.nz/haveyoursay](https://www.at.govt.nz/haveyoursay)

Pe a uma soalaupulega ma le mamalu o le atunuu ma faamaonia ai suiga ua tulai atu, o le a faamalositia loa na suiga i le tau faaiiuga o le 2022.



Ua faatula'i atu e le AT se saosasaoa faatapulaa e 30km/h mo le taulaga o Waiheke Island, o Oneroa

## Le mafuaaga na filifilia ai nei auala

O saosasaoa faatapulaa o loo iai nei mo nei auala e lē saogalemu ma talafeagai, ma e masani ona mafua i le tulaga o iai auala, e aafia ai:

- Auala e lei faatāina
- Vaiti auala ma/poo vaega i autala o le auala
- E lē o faailogaina vaega o le auala
- Tele vaega fepiopia'i ma pi'oga i luga o auala
- Tele tagata i le vaipanoa e savavali ma feoi ia latou uilavilivae i luga o auala.

O le tele o auala o loo matou faatulai atu suiga i saosasaoa faatapulaa ua iloga i le tele o faalavelave tau taavale e tulai mai ai. Ina ua matou iloa ane e lē o saogalemu ma talafeagai saosasaoa faatapulaa, ua moomia faaletulafono i matou e faatulai atu suiga.

**Mo nisi faamatalaga, taga'i ane i la matou upega tafailagi.**

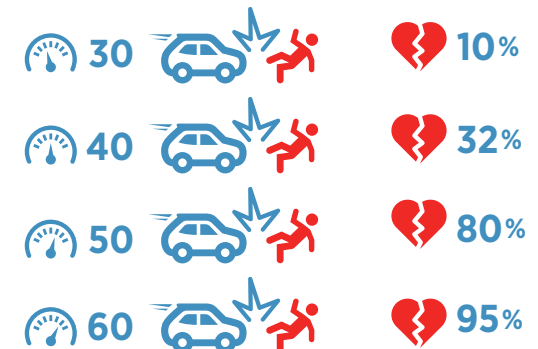
## A saogalemu le saosasaoa e saogalemu soifua

Poo le ā lava le mafuaga e lavea ai se taavale, ae o le saosasaoa e fua i ai le faasaoina o soifua o ni tagata.

## Pasene o tagata maliluu ma ē manunu'ā

Saosasaoa atoa km/h

Pasene % o lamatiaga o tagata maliluu



O le aofaiga o ē mafai ona faasaoina mai faalavelave tau taavale e matuā fesuisuiā lava e fua i le aofaiga o mea e tutupu. Ua faaogā e le AT se faiga e malupuipua e tusa ai ma le aofai o i latou o loo faaogāina auala e mafai ona faasaoina mai faalavelave i luga o auala. O faamauga e maua mai le Research Report AP-R560-18 na lomai ia Mati 2018 e le Austroads - le Association of Australian and New Zealand Road Transport and Traffic Authorities.